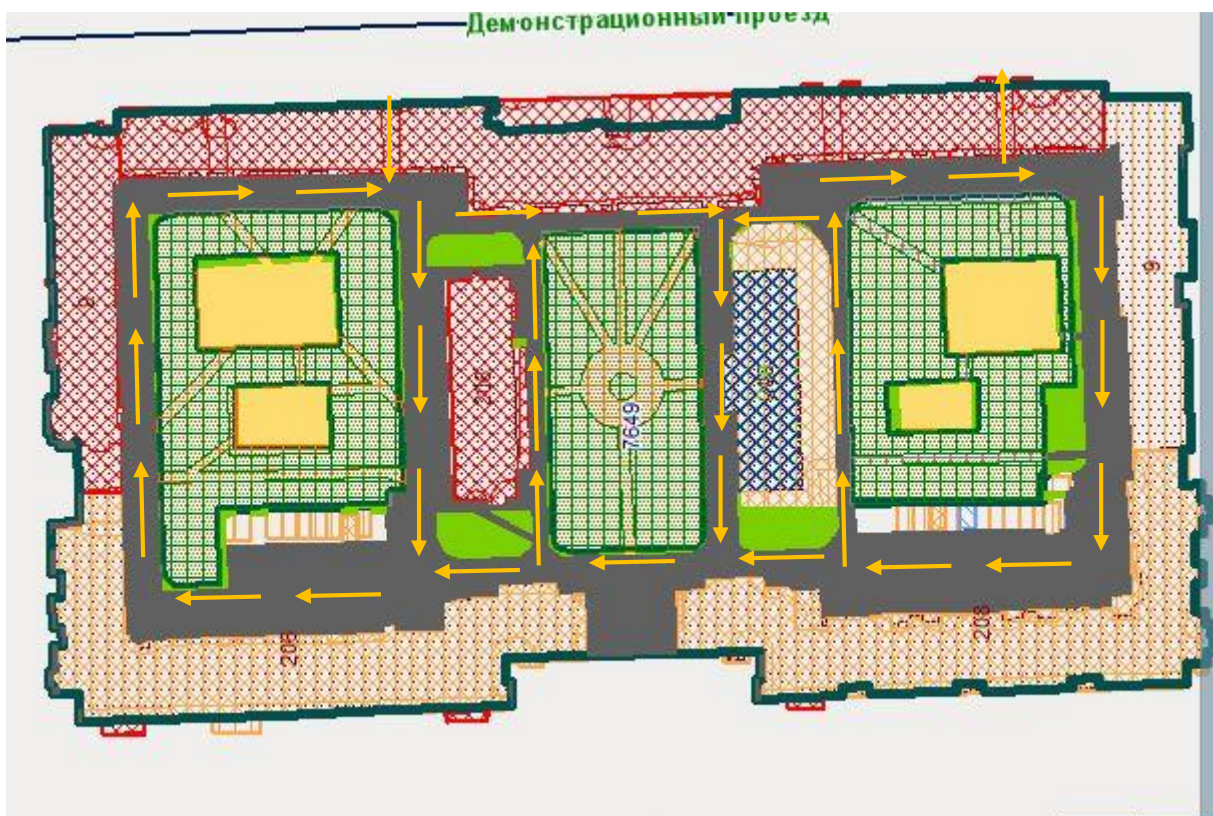


МАРШРУТНО-ТЕХНОЛОГИЧЕСКАЯ КАРТА УБОРКИ ВНУТРИКВАРТАЛЬНЫХ ТЕРРИТОРИЙ



Информация о кадастровом квартале

№ кадастрового квартала	7649
В границах	Московский пр., ул. Авиационная, ул. Гастелло
Уборочные территории квартала, всего м2	10879
<i>1. Внутриквартальные территории, входящие в состав земель общего пользования</i>	10047
- с усовершенствованным покрытием, подлежащие ручной уборке	2336
- с усовершенствованным покрытием, подлежащие механизированной уборке	5451
- с неусовершенствованным покрытием	1407
- с растительным покрытием (газоны)	853
<i>2. Земельные участки, входящие в состав общего имущества МКД</i>	832
- с усовершенствованным покрытием, подлежащие ручной уборке	396
- с усовершенствованным покрытием, подлежащие механизированной уборке	-
- с неусовершенствованным покрытием	-
- с растительным покрытием (газоны)	436
Расчетное количество дворников, чел./смен	
- внутриквартальные территории, входящие в состав земель общего пользования	0,95
- земельные участки, входящие в состав общего имущества многоквартирных домов	0,16
Расчетное количество уборочной техники, маш./смен	
- внутриквартальные территории, входящие в состав земель общего пользования	0,16
- земельные участки, входящие в состав общего имущества многоквартирных домов	-
Расчетное количество средней малой механизации, ед.	
- внутриквартальные территории, входящие в состав земель общего пользования	0,35
- земельные участки, входящие в состав общего имущества многоквартирных домов	0,06